

屋根に



住宅・アパート

店舗・工場・倉庫

カーポート

土地に



コンクリ基礎

スクリュー基礎

追尾タイプ

農地に



単管タイプ

鉄骨タイプ

追尾タイプ

ため池に



(株)環境資源開発コンサルタント様 資料提供

太陽光は自分で使う時代へ

太陽光発電システムのご案内

 株式会社 **管工務店**

販売元

 **株式会社 管工務店**

建設業許可: 愛媛県知事(特-27)第426号
宅地建物取引業許可: 愛媛県知事(3)第4733号

太陽光発電用フリーダイヤル (株)管工務店エネルギー事業部

通話無料 **0800-200-8678**

所在地 【本社】

〒792-0042 愛媛県新居浜市本郷二丁目1番10号
TEL 0897-41-6803 FAX 0897-41-6860

【松山事業所】

〒791-1136 愛媛県松山市上野町甲744番1号リベルタ上野103号
TEL 089-963-5256 FAX 089-963-5257



太陽光発電を 設置されていない方

こんなお悩みはないですか？



- Q1.あちこちに太陽光発電があるけどまだ必要なの？
- Q2.今、太陽光発電の電気はいくらで買ってくれるの？
- Q3.電気を『売る』、『使う』いろいろありそうだけど？
- Q4.うちには広い『屋根』や『土地』はないけど？

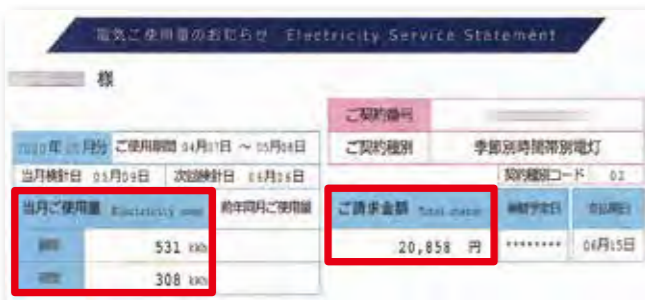
Q1. これからも太陽光発電って必要なの？

日本の太陽光発電は2030年までに、これまでの約3倍の目標へ『RE100』(使用電力を100%再生可能エネルギーで)の時代へ

国も『**優遇税制**』(即時償却・特別償却・税額控除)で太陽光発電を推進していますよ！

Q2. 今お使いの使用電気の単価をご存知ですか？

ご請求金額 ÷ ご使用量 = 使用電気の単価
がわかります！



例 $20,858円 \div 839kWh = 24.86円/kWh$ (税込)
(昼間531kWh + 夜間308kWh)

使う	自家消費型	余剰売電型	全量売電型
自家消費	自家消費	自家消費 + 一部売電	全量売電
太陽光	太陽光	太陽光	太陽光
電力会社	電力会社	電力会社	電力会社
目的	非常時電源、電気代削減	電気代削減・売電収入	売電収入
設置容量	100kW	100kW	100kW
売電収入	0円	1,001,000円	1,320,000円
電気代削減額	2,486,000円	660,000円	0円
計	2,486,000円	1,661,000円	1,320,000円
設置費用	18,000,000円	18,000,000円	18,000,000円
投資回収年数	7.2年	10.8年	13.6年

【条件】消費税抜きにて以下の場合
年間発電量1,100kWh | 電力使用単価22.6円/kWh | 自家消費率30% | 太陽光発電設置単価18万円/kW
各使用方法の投資回収年数

Q3. 太陽光発電の電気って
売った方がお得だったんじゃないの？

現在お使いの電気代と比較してみてください。
電気代はまだまだ上昇しますよ！

太陽光発電固定価格買取制度(FIT)2020年度

場所	形態	電源	規模	買取価格(kWh当り)	備考
一般(農地以外)	余剰売電	住宅用	10kW未満	21円	非常用電源が必要
			10kW以上50kW未満	13円+税	非常用電源が必要 自家消費率30%以上
	全量売電	事業用	50kW以上250kW未満	12円+税	
			250kW以上	入札制度	
営農農地)	全量売電	事業用	10kW以上50kW未満	13円+税	農地転用不可農地 自立運転機能が必要 認定農業者優遇
			50kW以上250kW未満	12円+税	
			250kW以上	入札制度	

Q4. うちには広い屋根や土地がないけど太陽光発電なんて無理なんじゃないの？

方法① 電気を売る方法

土地付き太陽光発電(SPシリーズ)を購入する方法があります。
菅工務店の土地付き太陽光発電『SPシリーズ』とは？

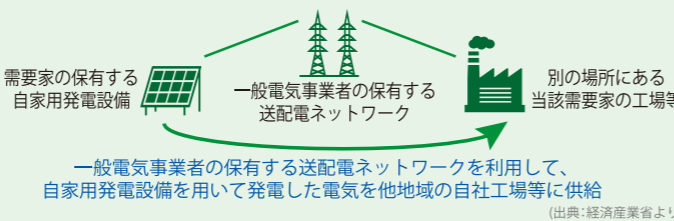
土地がなくても太陽光発電の収入で『太陽光年金』を実現できる商品です。

Solar 『太陽光』 Pension 『年金』

方法② 電気を使う方法

自己託送で他の場所の電気を使えますよ。

自己託送とは、企業が自家発電する電力を、電力会社の送配電ネットワークを使用し他の場所にある事業所や工場等へ供給できる制度です。自己託送によって必ずしも発電場所と使用場所が同じでなくても効率的に電力を活用することができます。



一般電気事業者の保有する送配電ネットワークを利用して、自家発電設備を用いて発電した電気を他地域の自社工場等に供給
(出典:経済産業省より)

既に太陽光発電を 設置されている方

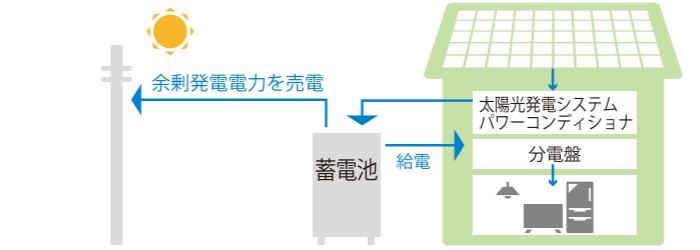
こんなお悩みはないですか？



- Q1.FIT(固定価格買取制度)がまもなく終わるけどどうしよう？
- Q2.最近、発電量が落ちたみたいだけど？
- Q3.太陽光発電を設置してもらった業者が対応してくれないんだけど？

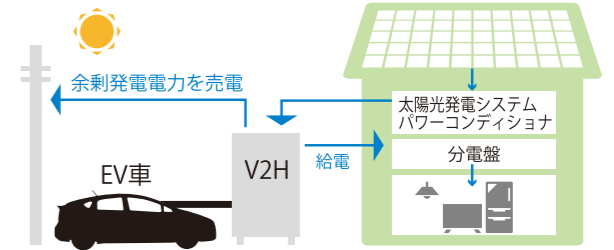
Q1. 卒FIT対策はどうしよう？ → A1. 『売る』より『使う』方がお得になってますよ！

方法① 蓄電池にためて『使う』



蓄電池は今夏以降の購入をお勧めします。(事情はお問い合わせください)

方法② EV車にためて『使う』



*弊社にて稼働中 見学OK(要連絡)

Q2. 今、太陽光発電の具合が分からない？ → A2. リパリングをお勧めします。

① パワーコンディショナの交換

パネル1枚、1枚の発電量がわかる



モニタリング

② オプティマイザーの設置

後付け可能！発電所の監視ができる！収益アップが見込める！

- ① 最適化が図れる
発電量(売電額)のアップが見込める！
- ② 監視・把握が詳細に
パネル1枚1枚の発電量が分かる！
- ③ 安全性が保てる
火災の時に消火活動ができる！



オプティマイザー

*火災の際の消防対策は万全ですか？(事情はお問い合わせください。)

Q3. メンテナンスをどこに頼めば良いか分からない？ → A3. 太陽光発電の事は(株)菅工務店エネルギー事業部にお任せ下さい。

太陽光発電用フリーダイヤル(株)菅工務店エネルギー事業部

0800-200-8678

農地をお持ちの方 農地・遊休地を太陽光発電で活用



農業しながら
太陽光！



*弊社農場にて稼働中 見学OK(要連絡)

あなたがお持ちの
空地 秘密厳守
無料査定 相談無料
買います! 太陽光発電用の土地を探しております。

こんなお悩みはないですか？

- 固定資産税だけ、ずっと払っていて非常にもったいない。
- 立地が悪く、活用が難しい。
- 市街化調整区域で建物がなかなか建てられない。
- 使いみちのない土地なので物置にしている。
- もう農業するにも、後を継ぐ人がいない。

敷地面積 **300坪** 以上
周辺に 遮蔽物がない
こんな土地、大歓迎です！
不陸が少なく 平坦な土地
農業振興地域ではない

ご連絡後まずは現地確認及び査定をさせていただきます。査定の結果お断りする場合もございます。